



FileZilla ile Kişisel Web Alanına Erişim

1.Giriş

Hazırlamış olduğunuz web sayfanızı kişisel web sunucusu üzerinde yayınlama bilmeniz için ilk olarak web sayfanızın dosyalarını FTP bağlantısı ile sunucuya aktarmanız gerekmektedir.

FTP bağlantısı yapabilmemiz için <https://filezilla-project.org/> adresinden FileZilla(Client) programını indirip kullanabilirsiniz.

2. Kişisel web alanları FTP sunucu adresleri;

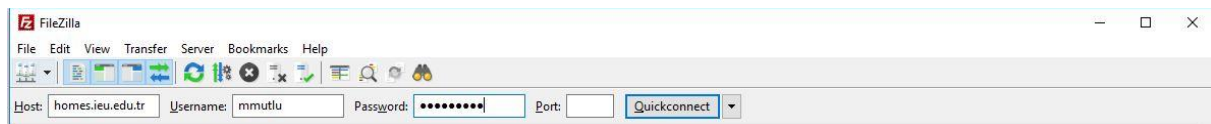
İzmir Ekonomi Üniversitesi öğrencileri, akademik ve idari personeli için FTP ile web alanlarına erişmek için kullanılacak adresler aşağıdaki gibidir.

| | |
|---|---|
| Öğrenciler için: | ftp://stdhomes.ieu.edu.tr |
| Akademik ve idari personel için: | ftp://homes.ieu.edu.tr |

Tablo-1

3. FileZilla ile Bağlantı ve Dosya Aktarım İşlemleri

3.A FileZilla ile hızlı bağlantı ve dosya aktarımı



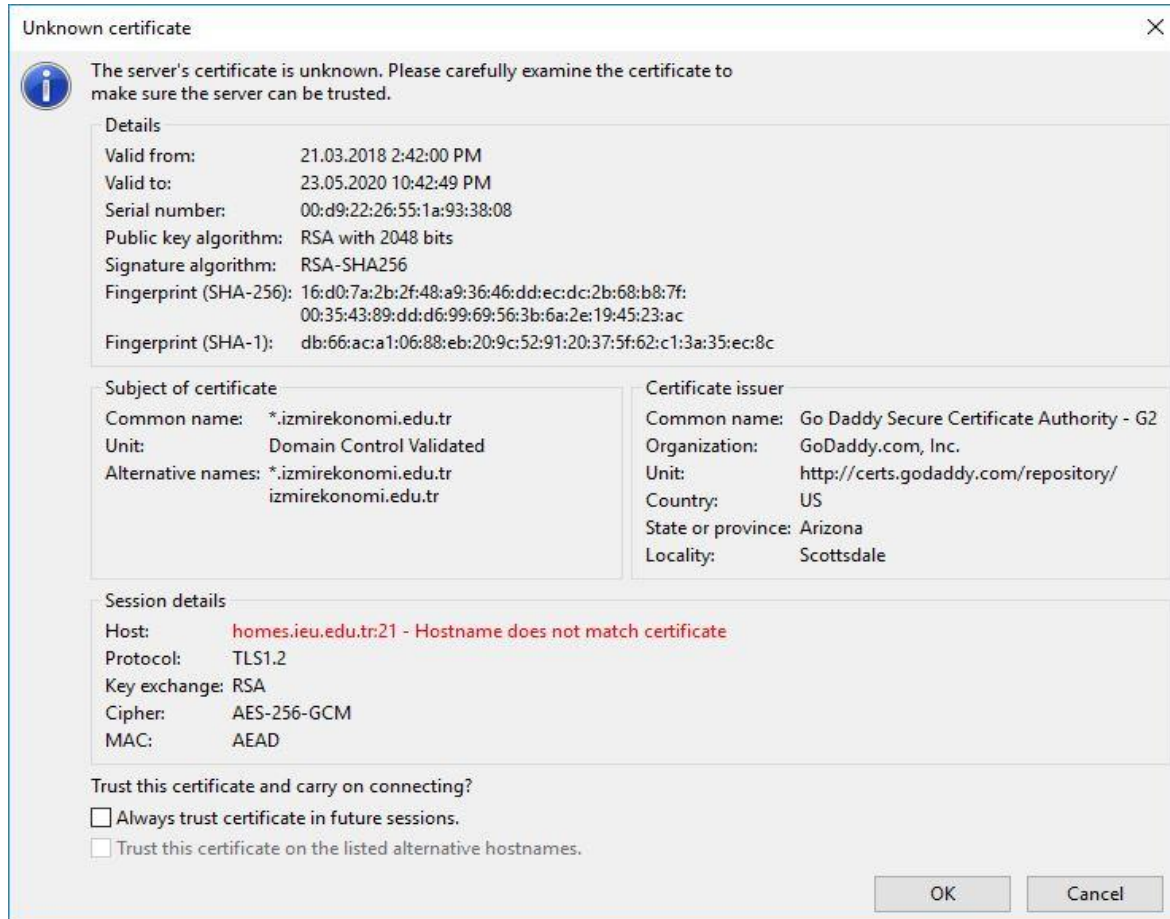
1. FileZilla programını çalıştırın

2. Hızlı bağlantı(Quick Connect) araç çubuğu üzerinde, **Host** bölümüne FTP bağlantısı yapacağımız sunucu adresini(BKZ. Tablo-1) yazıyoruz.

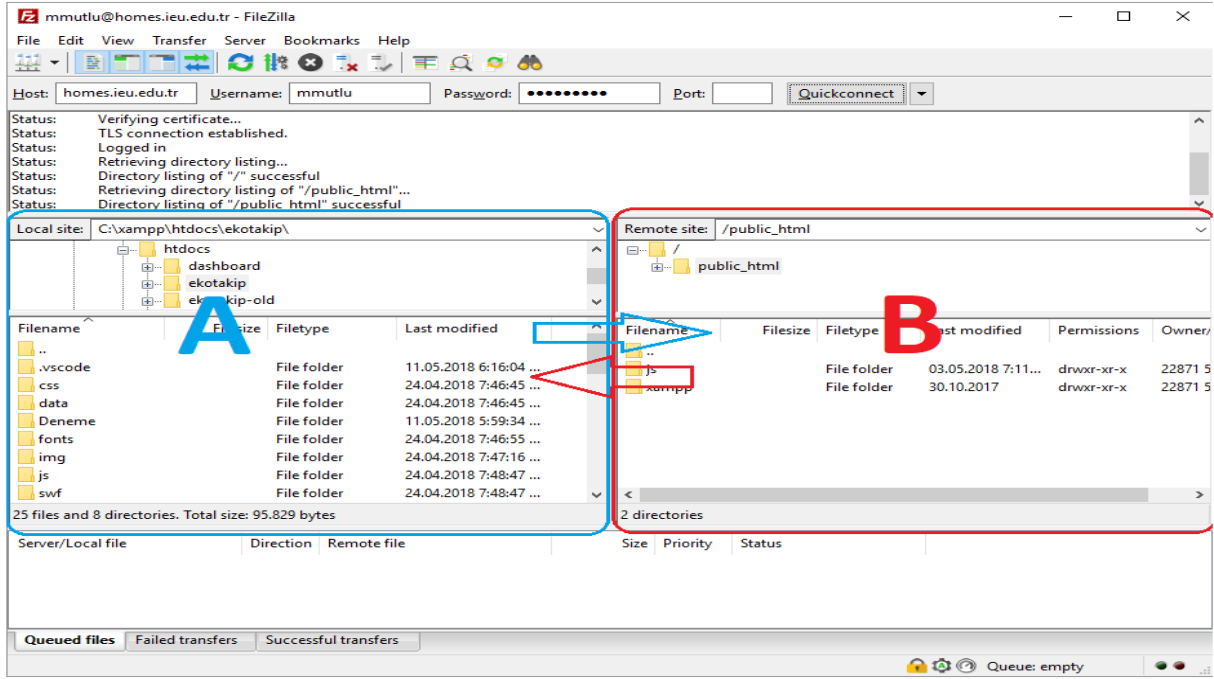
3. **Username** kısmına e-posta hesabınıza girerken kullandığınız kullanıcı adınızı yani ekoid'nizi ve **Password** kısmına ekoid şifrenizi girin.

4. **QuickConnect** butonunu tıklayarak, belirtmiş olduğunuz sunucuya bağlanın ve çıkan sertifika sayfasına OK seçeneğini seçerek onaylayın.

5. Sürekli bu pencerenin karşınıza çıkmaması ve seçiminizi sürekli hatırlaması için **Always trust certificate in future sessions** Seçeneğini işaretleyebilirsiniz.



5. Bağlantı sağlandıktan sonra ekranda kendi bilgisayarınız üzerinde bulunan dosyalarınızı **(A)** ve sunucu üzerindeki dosyalarınızın **(B)** bulunduğu alan görüntülenecektir. Bu aşamadan sonra sürükleyip bırak yöntemi ile lokalden sunucuya, sunucudan lokale dosya transferi yapabilirsiniz



Şekil 2

Üstte bulunan işlemleri tamamladıktan sonra kişisel sayfanız internet üzerinden ziyaret edilebilir durumda olacaktır.

İnternet Bağlantısı olan her hangi bir bilgisayar üzerinden kişisel sayfanıza erişmek için,web tarayıcınıza ;

Öğrenciler için : <http://stdhomes.ieu.edu.tr/kullaniciadi> *

Akademik ve İdari personel için : <http://homes.ieu.edu.tr/kullaniciadi> *

Yazmanız yeterli olacaktır.

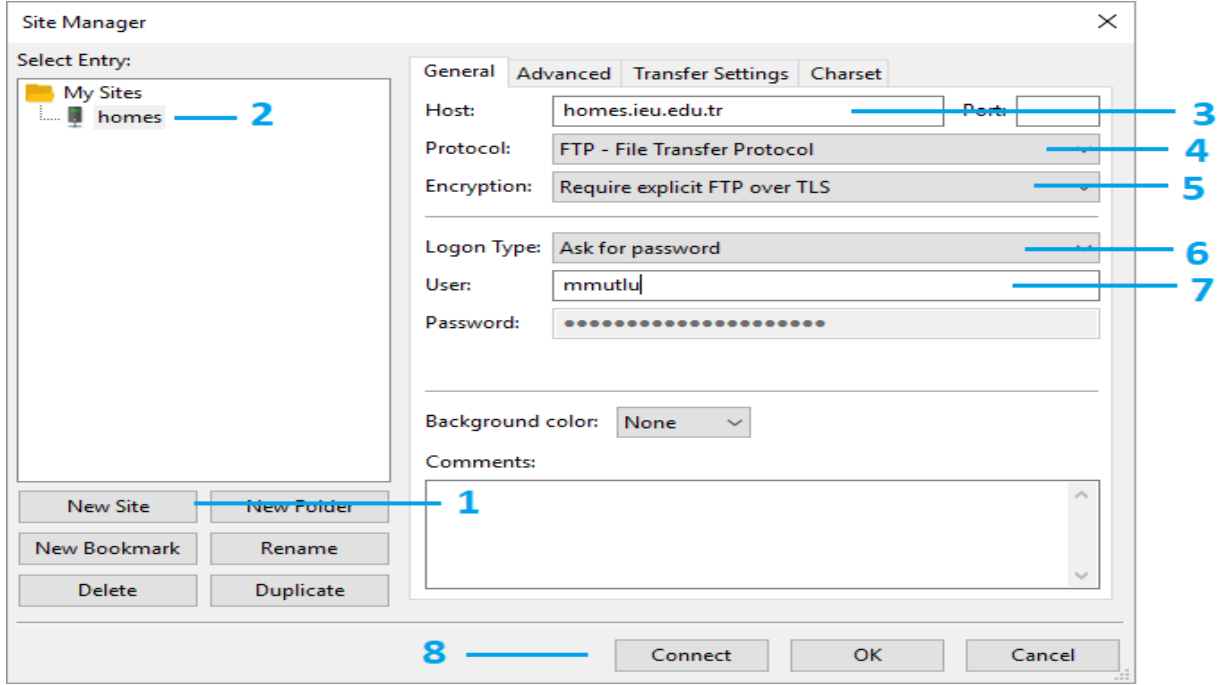
* Kullaniciadi; filezilla üzerinde giriş yaptığınız kullanıcı adı ile aynıdır.

Önemli NOT: FTP sunucu **(B)** üzerinde bulunan **public_html** klasörü kişisel web alanınızın ana klasörüdür, kesinlikle silmemeniz ,ismini değiştirmemeniz ve izinleri ile oynamamanız gerekmektedir.Aksi taktirde web alanınız erişilemez duruma gelir.

3.B FileZilla ile güvenli bağlantı ve dosya transferi

FileZilla'yı çalıştırın,yukarıda bulunan yatay menüden **File > Site Manager** seçeneğini seçin.

Açılan **Site Manager** penceresi üzerinde;

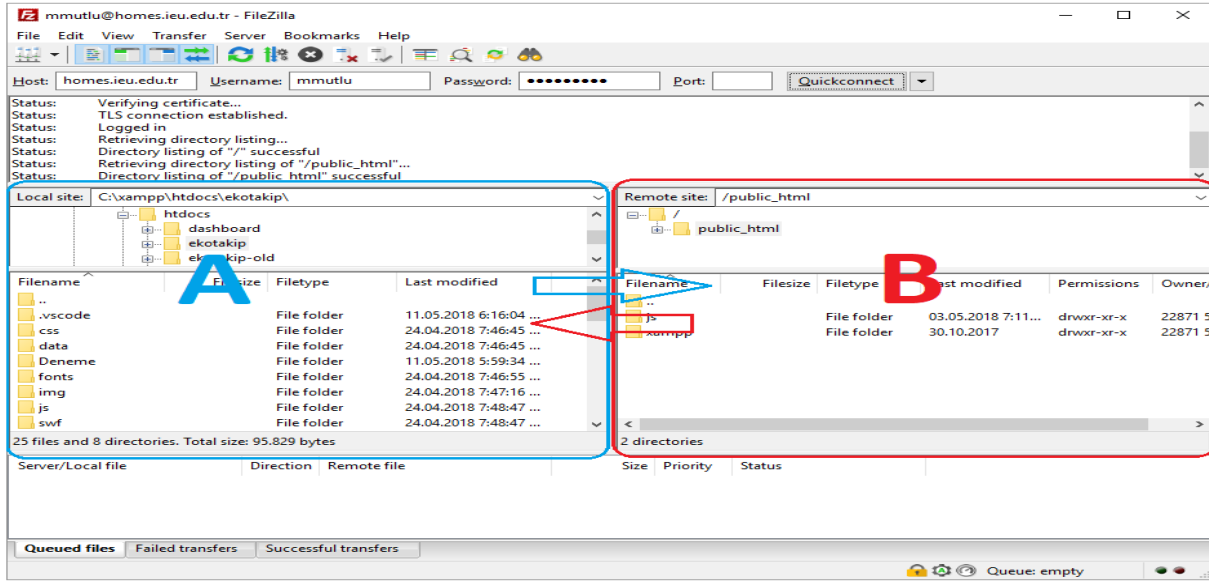


Şekil 3

1. **New Site** butonunu tıklayın.
2. Siteniz ile ilgili tercih ettiğiniz bir ismi yazın.
3. **Host** bölümüne FTP bağlantısı yapacağınız sunucu adresini (bkz. Tablo 1) girin.
4. **Protocol** olarak "**FTP - File Transfer Protocol**" olan seçeneği seçin.
5. **Encryption** kısmına "Require explicit FTP over TLS" seçeneğini işaretleyiniz.
6. **Logon Type** olarak "Ask for password" seçin.
7. **User** bölümüne, e-posta hesabınıza girerken kullandığınız kullanıcı adınızı girin
8. **Connect** butonuna basın, gelen ekranda şifrenizi yazarak belirtmiş olduğunuz sunucuya bağlanın.

Bağlantı sağlandıktan sonra ekranda kendi lokal dosyalarınız (A) ve sunucu üzerindeki dosyalarınızın (B) bulunduğu alan görüntülenecektir. Bu aşamadan sonra sürükleyip bırak yöntemi ile lokalden sunucuya, sunucudan lokale dosya transferi yapabilirsiniz

9. Bağlantı sağlandıktan sonra ekranda kendi bilgisayarınız üzerinde bulunan dosyalarınızı (A) ve sunucu üzerindeki dosyalarınızın (B) bulunduğu alan görüntülenecektir. Bu aşamadan sonra sürükleyip bırak yöntemi ile lokalden sunucuya, sunucudan lokale dosya transferi yapabilirsiniz



Şekil 4

Üstte bulunan işlemleri tamamladıktan sonra kişisel sayfanız internet üzerinden ziyaret edilebilir durumda olacaktır.

İnternet Bağlantısı olan her hangi bir bilgisayar üzerinden kişisel sayfanıza erişmek için,web tarayıcınıza ;

Öğrenciler için : <http://stdhomes.ieu.edu.tr/kullaniciadi> *

Akademik ve İdari personel için : <http://homes.ieu.edu.tr/kullaniciadi> *

Yazmanız yeterli olacaktır.

* Kullaniciadi; filezilla üzerinde giriş yaptığınız kullanıcı adı ile aynıdır.

Önemli NOT: FTP sunucu (B) üzerinde bulunan **public_html** klasörü kişisel web alanınızın ana klasörüdür, kesinlikle silmemeniz ,ismini değiştirmemeniz ve izinleri ile oynamamanız gerekmektedir.Aksi taktirde web alanınız erişilemez duruma gelir.

4. Kişisel Web Alanının, Kişisel disk alanı kullanımı

İnternet ziyaretçilerinin erişmesi istenmeyen özel dosya ve belgeler için kişisel web alanlarının, kişisel disk alanı olarak da kullanılması mümkündür. **Madde 3**'de belirtilen bağlantı yöntemleri ile FTP sunucunuza bağlanarak **public_html** dışına attığınız tüm dosyalarınız size özel olacak ve sadece sizin hesap bilgilerinizle erişilebilir olacaktır. İlgili dosyalara erişmek ve dosyasal işlemler için **Madde 3**'de belirtilen bağlantı yöntemleri ile FTP sunucunuza bağlanmanız yeterlidir.

5. Sıkça Sorulan Sorular

1. Web alanının kotası nedir ?

Tahsis edilen kişisel web alanlarına ait kota limitleri aşağıda belirtilmiştir.

| | |
|----------------------------------|--------|
| Öğrenciler için: | 120 mb |
| Akademik ve idari personel için: | 300 mb |

Tablo-2

2. Bağlantı hatası alıyorum (Failed to retrieve directory listing), nasıl çözebilirim?

FileZilla'da **Edit > Settings** menüsünü tıklayın, açılan ayarlar penceresinde **Select Page** bölümünden **FTP**'yi, **Transfer Mode** olarak da **Active** seçeneğini işaretleyin. Daha sonra **OK** butonuna tıklayarak **Madde 3**'de belirtilen bağlantı yöntemleri ile FTP sunucunuza bağlanmanız yeterlidir.

