

İZMİR EKONOMİ ÜNİVERSİTESİ BİLGİ İŞLEM MÜDÜRLÜĞÜ

KAMPÜS DIŞINDAN VPN ERİŞİMİ

İzmir Ekonomi Üniversitesi kaynaklarına kampüs dışından erişebilmek için VPN ayarlarınızı yapmanız gerekmektedir.

1 Windows İşletim Sistemli Bilgisayarlardan VPN Bağlantı Yapılması :

VPN bağlantısı yapmak için EKOID hesabınıza ve GlobalProtect yazılımına ihtiyacınız olacaktır.

- İşletim sisteminize uygun GlobalProtect yazılımını indirip kurunuz.

[Windows 32 bit](#)

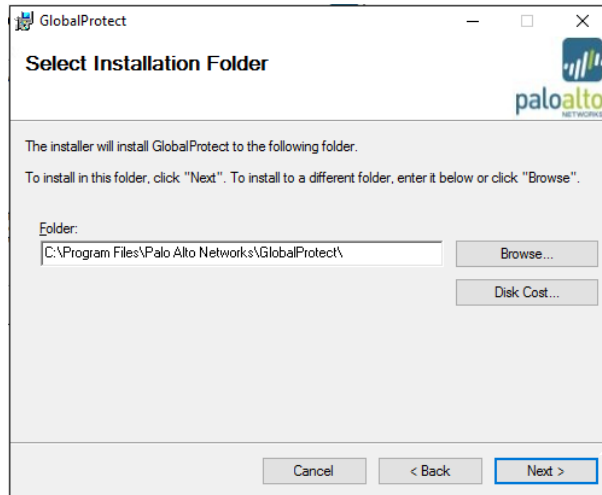
[Windows 64 bit](#)

- İşletim sisteminize uygun indirilen kurulum dosyasını çalıştırın.



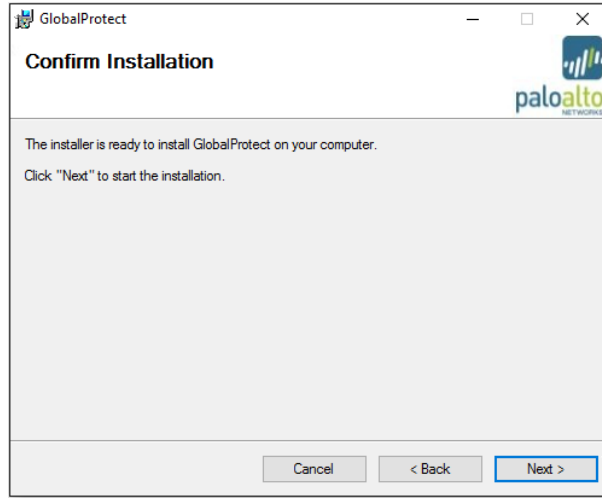
Şekil 1

- "Next" butonuna basın



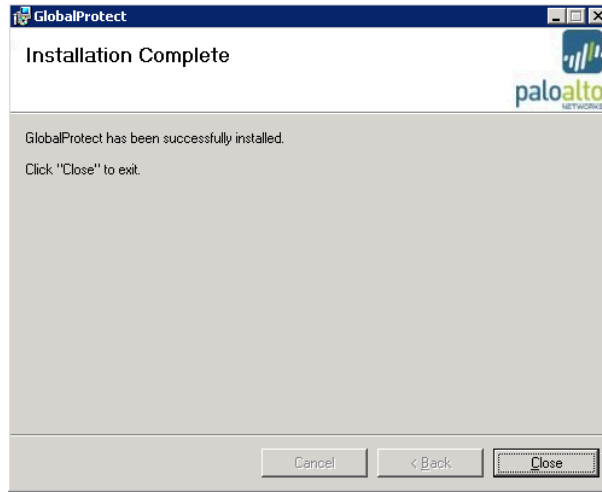
Şekil 2

- "Next" butonuna basın



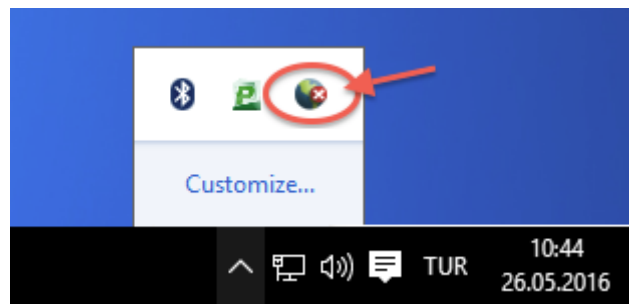
Şekil 3

- “Next” butonuna basın



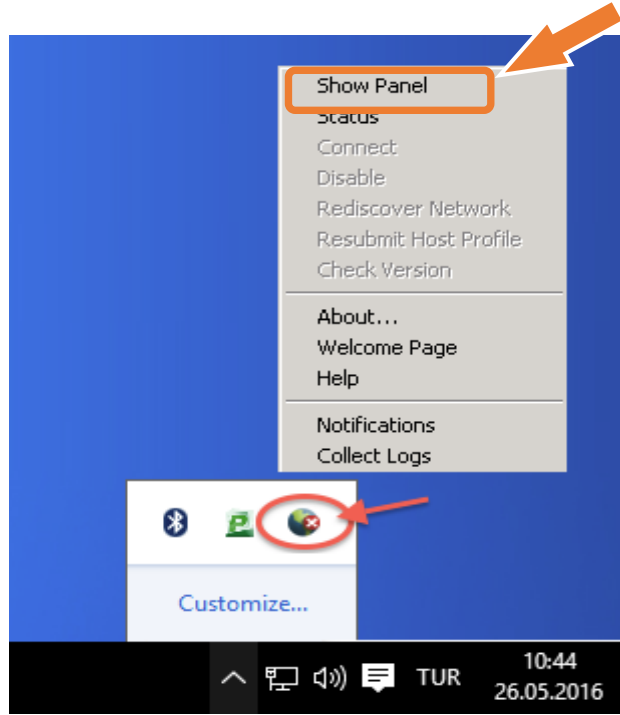
Şekil 4

- Kurulumu tamamlamak için “Close” butonuna basın



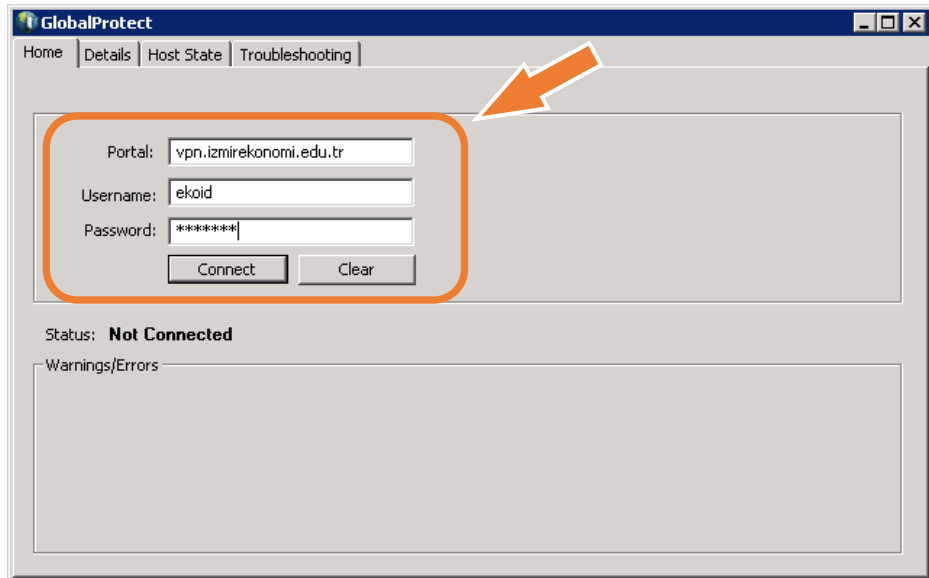
Şekil 5

- GlobalProtect uygulaması Şekil 5 te görüldüğü gibi bilgisayarınız her başladığında çalışacaktır.



Şekil 6

- İlk bağlantı için GlobalProtect uygulaması üzerinde mouse ile gelip sağ tuşa tıklandığında açılan menüden “Show Panel” seçin ve gerekli bilgileri girin ve “Connect” butonuna basın.



Şekil 7

Akademik ve İdari kullanıcılar için
Öğrenciler için
Tüm kullanıcılar için
Tüm kullanıcılar için

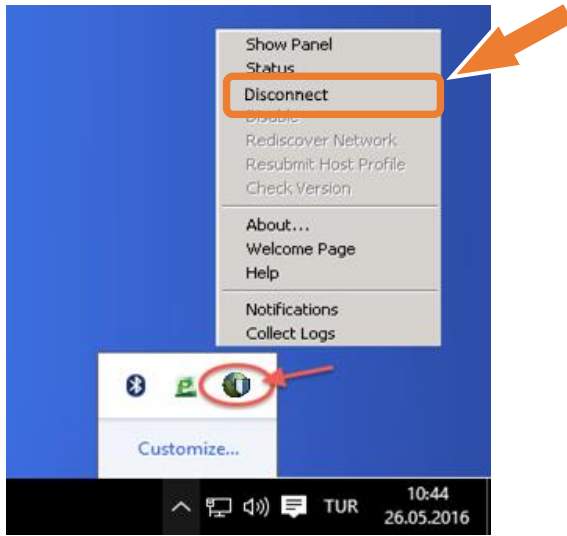
“Portal : vpn.izmirekonomi.edu.tr”
“Portal: stdvpn.izmirekonomi.edu.tr”
“Username : EkoID kullanıcı adınız”
“Password : EkoID şifreniz”

- Şekil 7 de görülen “Status” bilgisi karşısında “connected” yazdığıında bağlantı sağlanmış olur. GlobalProtect ikonu Şekil 8 deki gibi görünür.

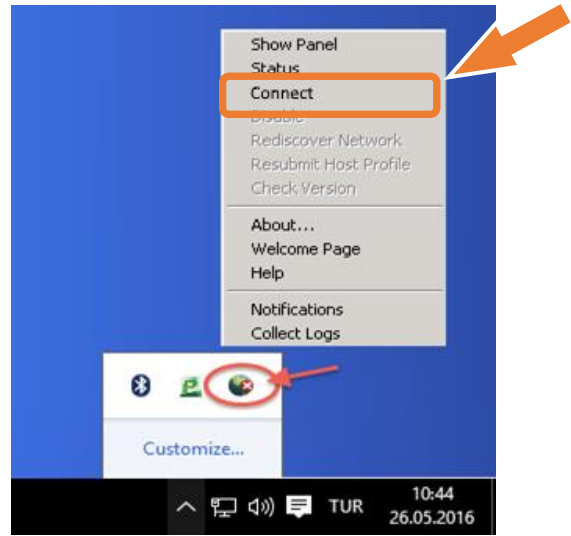


Şekil 8

- Bağlantınızı kesmek için menüden “ Disconnect” seçerek yapabilirsiniz. Yine bağlantı kurmak için menüden sadece “ Connect ” seçmeniz yeterli olacaktır.



Şekil 9



Şekil 10

Not: VPN bağlantısı İzmir Ekonomi Üniversitesi içerisinde yapılamamaktadır. VPN bağlantısını İzmir Ekonomi Üniversitesi dışında internet bağlantısı yapıldıktan sonra kurabilirsiniz.